



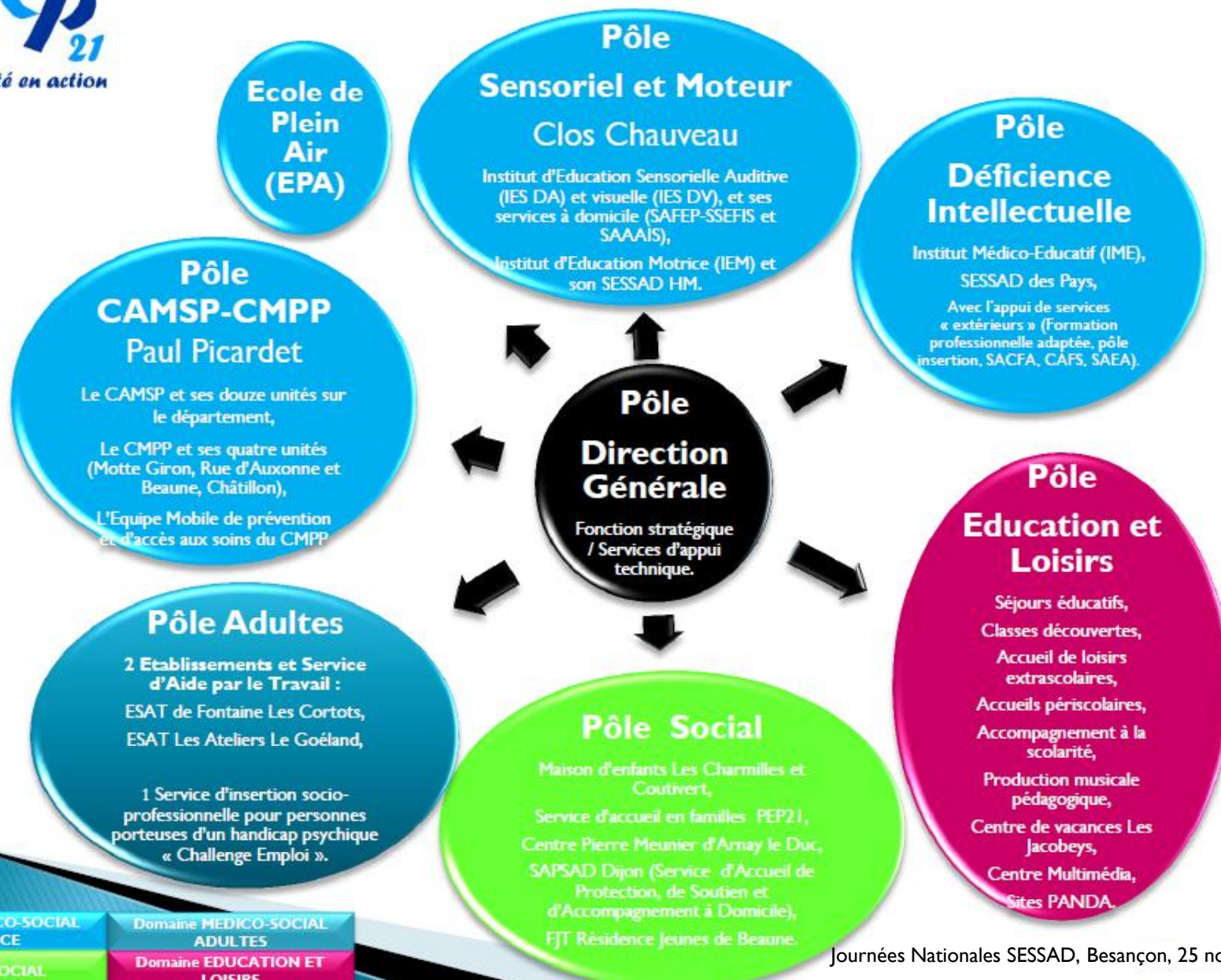
ATELIER N°11: Le SESSAD, appareil d'aiguillage pour l'orientation professionnelle ?

Présentation du Pôle Insertion (PI) et du Service d'Appui aux CFA (SACFA) PEP 21

Dispositif IME / SESSAD PEP 21
28 rue des Ecayennes
21000 DIJON

Présentation de l'association :

Une organisation en Pôles



DAESFI PEP 21

Dispositif d'Accompagnement Educatif, de Soins, de Formation et d'Insertion

IME

206 Places



SESSAD des Pays

226 Places

Pôle Enfance

(6 – 13 ans)

66 Jeunes

Pôle

Adolescence

(13 – 16 ans)

67 Jeunes

SSASP

(16 – 20 ans)

61 Jeunes

Unité Enfance

(3 – 12 ans)

52 Jeunes

Unité

Adolescence

(12 – 15 ans)

56 Jeunes

Unité

Enfance
/Adolescence

(3 – 15 ans)

58 Jeunes

Unité Pré-
professionnelle

(15 – 20 ans)

60 Jeunes

Accompagnements éducatifs, pédagogiques et thérapeutiques

Avec le soutien des **Services Extérieurs :**

Formation
Professionnelle
Adaptée

Service d'Accueil
Externalisé en
Appartements

Service
d'Appui aux
CFA

Pôle
Insertion

Centre
d'Accueil
Familial
Spécialisé

SESSAD : Service d'Education Spéciale et de Soins à Domicile

IME : Institut Médico-Educatif

SSASP : Service Spécialisé d'Accompagnement Social et

Partenaires Externes

DAESFI PEP 21



Les outils à l'Insertion Professionnelle

PARCOURS D'UN JEUNE AU SESSAD

SESSAD des Pays

Accompagnements éducatifs, pédagogiques et thérapeutiques

Unité Enfance

Unité Adolescence

Unité pré-professionnelle

Unité Enfance / Adolescence (Val de Saône)

Education nationale : Classe ordinaire, ULIS, CLIS, SEGPA, Lycée Professionnel

INSERTION PROFESSIONNELLE

- Emploi
- Contrat d'apprentissage
- ESAT
- Entreprise Adaptée

Appui aux Stages en entreprise / Bancs d'Essai / Soutien scolaire

FPA

Entreprise

CFA

SACFA

Pôle
Insertion

SAEA



Pôle Insertion (PI) et SACFA

Dispositif IME / SESSAD

Accompagner les parcours d'insertion
et de formation professionnelle
des jeunes :



**Pôle Insertion
&
Service d'Appui
aux CFA**



Le Pôle Insertion PEP 21

➤ Missions du Pôle Insertion :

- Proposer des solutions d'insertion en milieu ordinaire ou protégé,
- Travailler sur l'employabilité des jeunes déficients intellectuels en lien avec les entreprises locales et les partenaires institutionnels,
- Assurer une médiation auprès des entreprises accueillant des jeunes du dispositif (apprentis, salariés, stagiaires,...).

➤ Interventions du PI :

- Le Pôle Insertion peut intervenir à la demande de l'IME ou du SESSAD dans l'accompagnement vers le milieu professionnel ordinaire ou protégé de leurs jeunes à partir de 16 ans,
- Le Pôle Insertion peut intervenir à la demande d'un jeune sorti du dispositif et qui souhaite bénéficier d'un accompagnement personnalisé vers l'emploi.

Le SACFA PEP 21

▶ Missions du Service d'Appui aux CFA :

- Accompagner spécifiquement les jeunes handicapés apprentis ou futurs apprentis en CFA,
- Déterminer les besoins et les priorités dans une individualisation du soutien,
- Remobiliser le jeune, si nécessaire, autour du projet de formation,
- Organiser et coordonner les Bancs d'Essai.

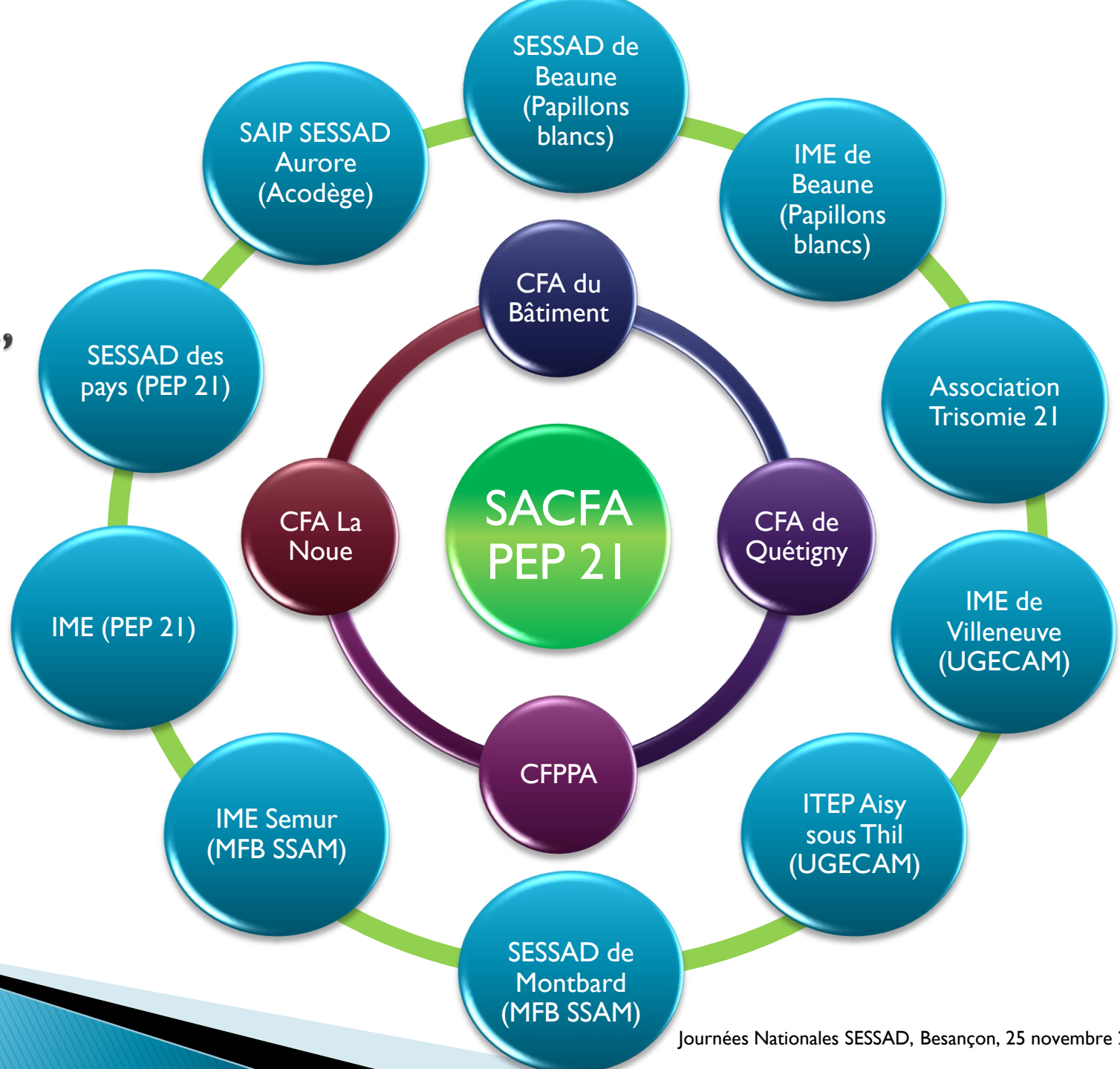
Les Bancs d'Essai PEP 21

➤ Objectifs :

Evaluer à la fois :

- la pertinence d'un projet de formation professionnelle en alternance,
- les capacités à intégrer une formation qualifiante,
- développer l'offre aux jeunes par la régionalisation de l'action.

Le SACFA, un appui partagé :



Les Bancs d'Essai PEP 21

➤ Public visé :

Jeunes de 16 ans et plus, issus des établissements sociaux et médico-sociaux partenaires de la région.



Remarque : Sur projet spécifique, nous pouvons également accompagner les projets de jeunes ayant également un handicap moteur.

Les Bancs d'Essai PEP 21

➤ Description de l'action du SACFA :

- Organisation et coordination du BE en lien avec le CFA et les ESMS ,
- Validation de la liste des bénéficiaires,
- Suivi des périodes de formation en CFA,
- Soutien au déroulement de l'action,
- Rédaction des bilans.

La recherche et le suivi
des stages en entreprises
restent sous la
responsabilité de
l'établissement ou du
service d'origine du jeune

Les Bancs d'Essai PEP 21

➤ Contenu de la prestation :

Dispositif de formation en alternance d'une durée de 4 à 8 semaines où s'alternent :

- des périodes d'enseignement en CFA (enseignement général, théorique et de pratique professionnelle),
- des périodes de mise en situation professionnelle (stages en entreprise).

Planning type d'un BE PEP 21

CFA Quetigny

févr.-13		mars-13		avr.-13		mai-13		juin-13	
ven. 1		ven. 1		lun. 1		mer. 1		sam. 1	
sam. 2		sam. 2		mar. 2		jeu. 2		dim. 2	
dim. 3		dim. 3		mer. 3		ven. 3		lun. 3	
lun. 4		lun. 4		jeu. 4		sam. 4		mar. 4	
mar. 5		mar. 5	CFA	ven. 5		dim. 5		mer. 5	
mer. 6		mer. 6	CFA	sam. 6		lun. 6		jeu. 6	
jeu. 7		jeu. 7	CFA	dim. 7		mar. 7		ven. 7	Pratique IME PEP 21
ven. 8		ven. 8	Pratique IME PEP 21	lun. 8		mer. 8		sam. 8	
sam. 9		sam. 9		mar. 9	CFA	jeu. 9		dim. 9	
dim. 10		dim. 10		mer. 10	CFA	ven. 10		lun. 10	
lun. 11		lun. 11	ENTREPRISE	jeu. 11	CFA	sam. 11		mar. 11	
mar. 12	CFA	mar. 12	ENTREPRISE	ven. 12	Pratique IME PEP 21	dim. 12		mer. 12	
mer. 13	CFA	mer. 13	ENTREPRISE	sam. 13		lun. 13	ENTREPRISE	jeu. 13	
jeu. 14	CFA	jeu. 14	ENTREPRISE	dim. 14		mar. 14	ENTREPRISE	ven. 14	Pratique IME PEP 21
ven. 15		ven. 15	ENTREPRISE	lun. 15		mer. 15	ENTREPRISE	sam. 15	
sam. 16		sam. 16		mar. 16		jeu. 16	ENTREPRISE	dim. 16	
dim. 17		dim. 17		mer. 17		ven. 17	ENTREPRISE	lun. 17	ENTREPRISE
lun. 18		lun. 18	ENTREPRISE	jeu. 18		sam. 18		mar. 18	ENTREPRISE
mar. 19		mar. 19	ENTREPRISE	ven. 19		dim. 19		mer. 19	ENTREPRISE
mer. 20		mer. 20	ENTREPRISE	sam. 20		lun. 20	ENTREPRISE	jeu. 20	ENTREPRISE
jeu. 21		jeu. 21	ENTREPRISE	dim. 21		mar. 21	ENTREPRISE	ven. 21	ENTREPRISE
ven. 22		ven. 22	ENTREPRISE	lun. 22		mer. 22	ENTREPRISE	sam. 22	
sam. 23		sam. 23		mar. 23		jeu. 23	ENTREPRISE	dim. 23	
dim. 24		dim. 24		mer. 24		ven. 24	ENTREPRISE	lun. 24	
lun. 25		lun. 25		jeu. 25		sam. 25		mar. 25	CFA
mar. 26		mar. 26		ven. 26		dim. 26		mer. 26	CFA
mer. 27		mer. 27		sam. 27		lun. 27		jeu. 27	CFA
jeu. 28		jeu. 28		dim. 28		mar. 28	CFA	ven. 28	Pratique IME PEP 21
		ven. 29		lun. 29		mer. 29	CFA	sam. 29	
		sam. 30		mar. 30		jeu. 30	CFA	dim. 30	
		dim. 31				ven. 31	Pratique IME PEP 21		

Emploi du temps type BE PEP 21

CFA Quetigny

<i>Horaires</i>	Mardi	Mercredi	Jeudi
<i>8h00 – 9h50</i>	Accueil au centre Equipe IME/CFA**	EPS / EPUP	Mathématiques
<i>PAUSE 9h50 – 10h10</i>			
<i>10h10 – 12h</i>	Mathématiques	techniques et technologies professionnelles	Français
P A U S E D E J E U N E R			
<i>13h30 – 15h20</i>	Techniques et technologies professionnelles	techniques et technologies professionnelles	Vie Sociale et professionnelle
<i>PAUSE 15h20 – 15h40</i>			
<i>15h40 – 17h30</i>	Vie Sociale et professionnelle	Français	Bilan

**Merci
de votre attention,
Bonne continuation.**

